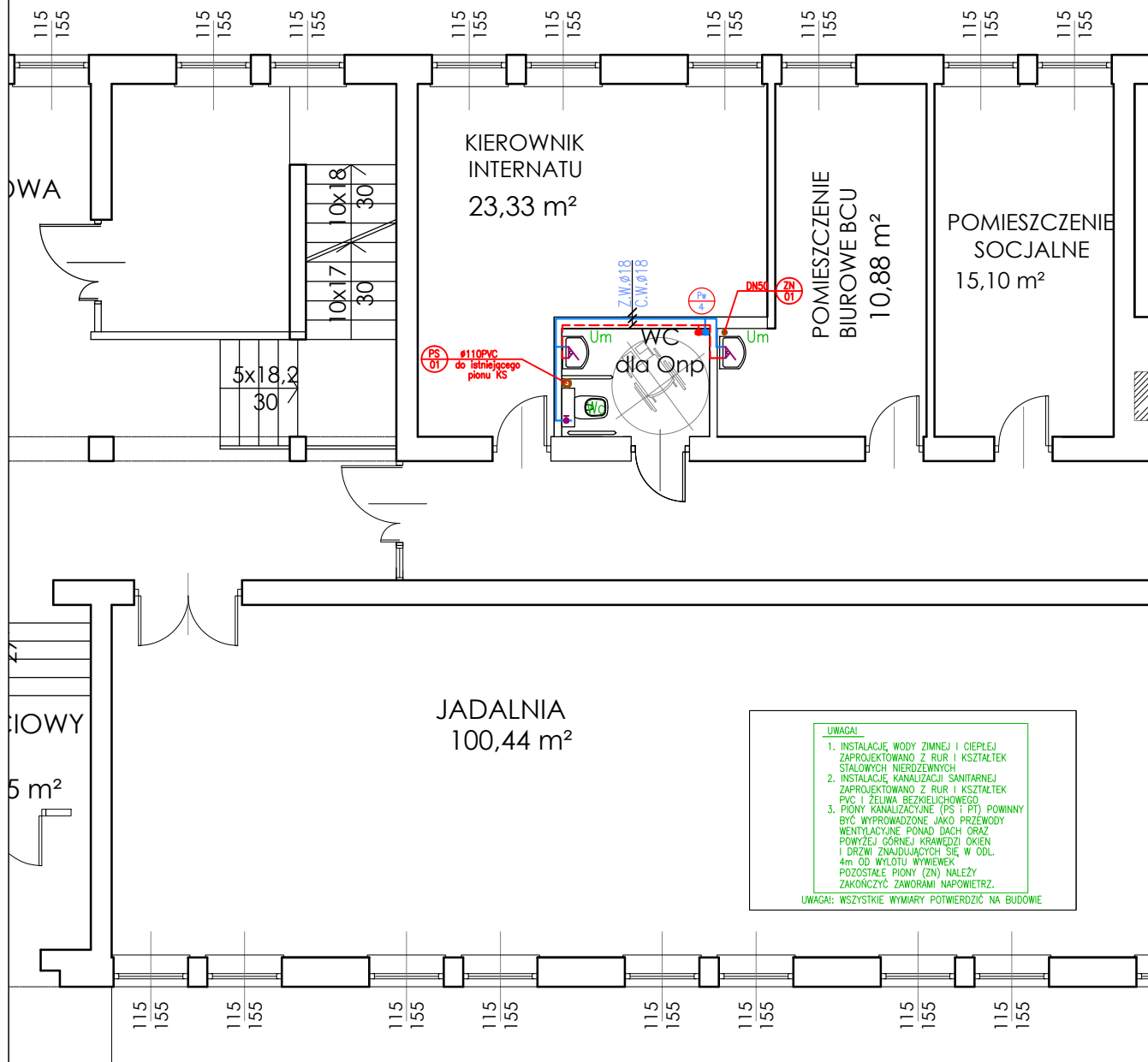


# ZESPÓŁ SZKÓŁ ARCHITEKTONICZNO - BUDOWLANEYH

## INTERNAT

### RZUT PARTERU 1:100

ZAKRES OPRACOWANIA

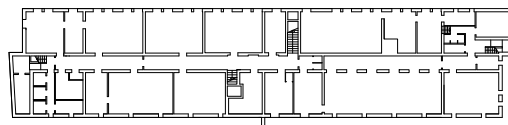


- UWAGA!**
1. INSTALACJE WODY ZIMNEJ I CIEPŁEJ ZAPROJEKTOWANO Z RUR I KSZTAŁTEK STAŁOWYCH NIERDZEWNYCH
  2. INSTALACJE KANALIZACJI SANITARNEJ ZAPROJEKTOWANO Z RUR I KSZTAŁTEK PVC I ŻELIWA BEZKIEŁICHOWEGO
  3. PIONY KANALIZACYJNE (PS I PT) POWINNY BYĆ WYPROWADZONE JAKO PRZEWODY WENTYLACYJNE PONAD DACH ORAZ POWYŻEJ GÓRNEJ KRAWĘDZI OKIEN I DRZWI ZNAJDUJĄCYCH SIĘ W ODL. 4m OD WYŁOTU WYWIEWEK. POZOSTAŁE PIONY (ZN) NALEŻY ZAKOŃCZYĆ ZAWORAMI NAPOWIETRZ.

UWAGA! WSZYSTKIE WYMIARY POTWIERDZIĆ NA BUDOWIE

#### LEGENDA:

- PION INSTALACJI KANALIZACJI SANITARNEJ
- PION INSTALACJI KANALIZACJI SANITARNEJ ZAKOŃCZONY ZAWOREM NAPOWIETRZAJĄCYM
- PION INSTALACJI KANALIZACJI TECHNOLOGICZNEJ (TELUSZCZOWEJ)
- PION INSTALACJI WODOCIĄGOWEJ
- RURARZ PVC INSTALACJI KANALIZACYJNEJ PODPOSADZKOWA - PVC
- RURARZ PVC INSTALACJI KANALIZACYJNEJ PROWADZONA WIERZCHEM - ŻELIWO BEZKIEŁICHOWE
- RURARZ HDPE INSTALACJI KANALIZACYJNEJ PROWADZONA WIERZCHEM - ŁĄCZONE ELEKTROOPOROWO
- RURARZ INSTALACJI WODOCIĄGOWEJ - STAL NIERDZ. (Z.W.-WODA ZIMNA; C.W.-WODA CIEPŁA; CY-CYRKULACJA)
- BATERIE, UMYWALOWA, ZLEWOZMYWAKOWA, WANNOWA, NATYSKOWA, BIDELOWA
- ZAWORY DO PRALKI, ZMYWARKI
- ZAWORY ZE ZŁĄCZKA DO WĘZA, ODCINAJĄCY



PRACOWNIA PROJEKTOWA ARCH. ANNA ROMER  
30 - 348 KRAKÓW, UL. GROTA-ROWECKIEGO 23/7  
tel. kom. 510 70 14 70

**TEMAT**  
PRZEBUDOWA FRAGMENTU PIWNIC W BUDYNKU INTERNATU W RAMACH  
UTWORZENIA I FUNKCJONOWANIA BRANŻOWEGO CENTRUM UMIEJĘTNOŚCI W  
DZIEDZINIE RENOWACJI ELEMENTÓW ARCHITEKTURY WRAZ Z OCIEPLENIEM  
BUDYNKU I WYMIANĄ STOLARKI ZEWNĘTRZNEJ

**OBIEKT**  
BUDYNEK INTERNATU PRZY ZESPOLE SZKÓŁ  
ARCHITEKTONICZNO-BUDOWLANEYH W KRAKOWIE, UL. SZABŁOWSKIEGO 01,  
dz.nr 338/10 obr. 02 KROWODRZA

**TREŚĆ**  
RZUT PARTERU - ZAKRES WOD-KAN

PROJEKTANT	UPRAWNIENIA
dr inż. Piotr Petryk	upr.MAP/0230/POOS/11
SPRAWDZAJĄCY	UPRAWNIENIA
dr inż. Paweł Guzdek	upr.MAP/0562/PBS/17

FAZA  
**PROJEKT ARCHITEKTONICZNO - BUDOWLANEYH**



BRANŻA  
SANITARNA

DATA  
05.2025

SKALA  
1:100

RYS.NR  
**S.3**